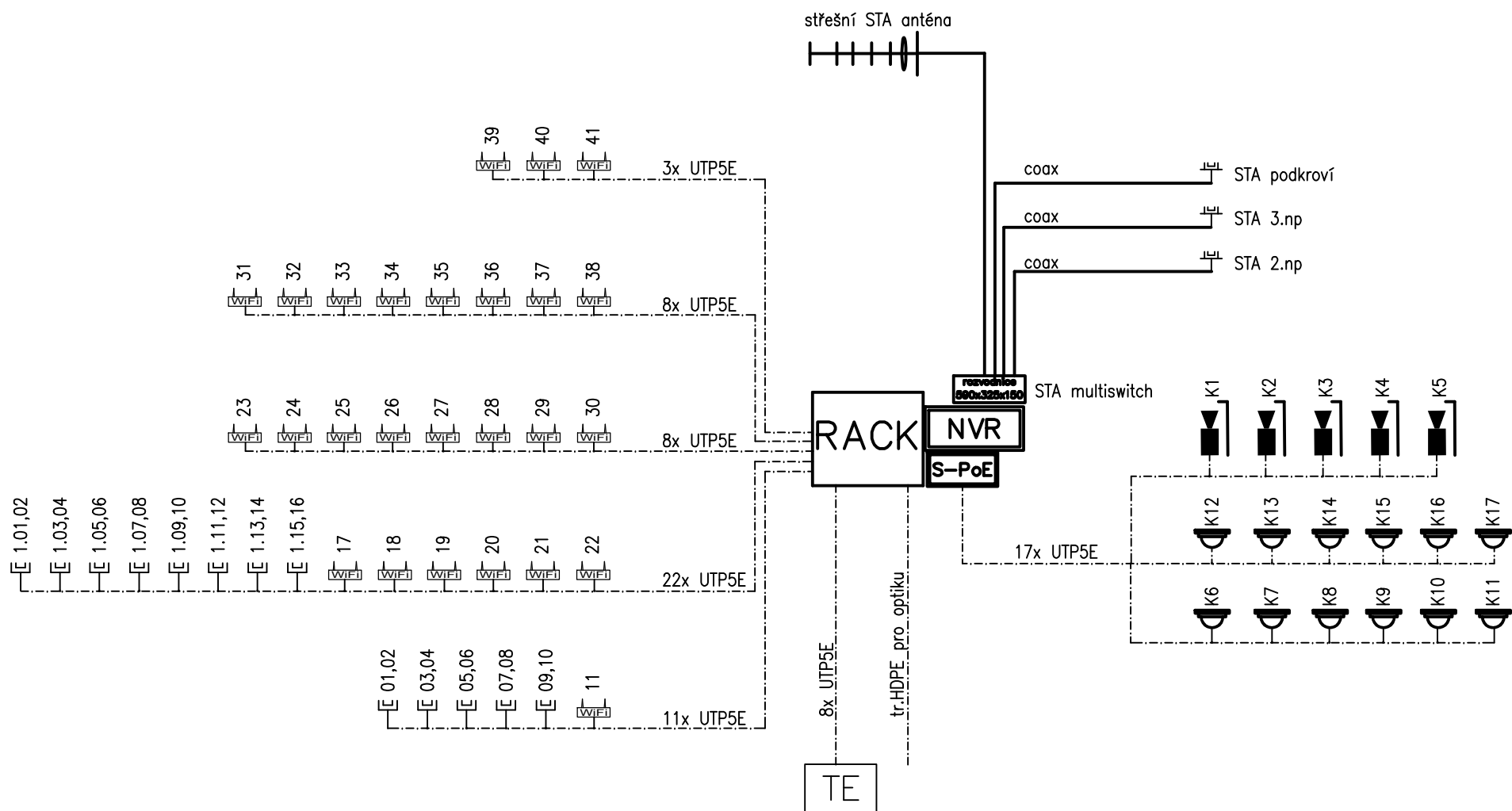
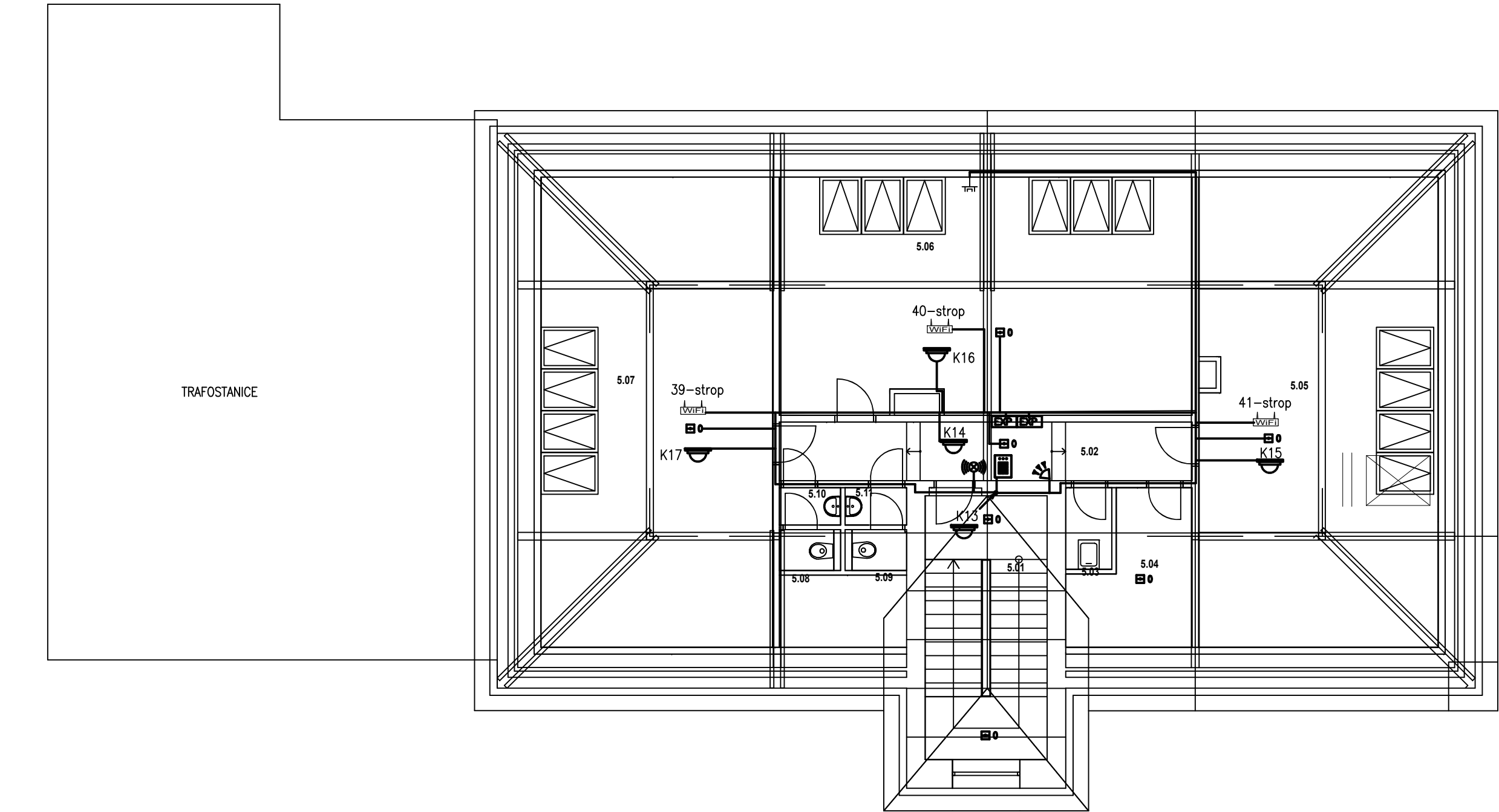


TABULKA MÍSTNOSTÍ

POL.	NÁZEV MÍSTNOSTI	PODLAHA	PODHLÉDY	OBKLAD	PLOCHA m ²
5.01	CHODBA A SCHODIŠTĚ	KERAMICKÁ DLAŽBA			15,54
5.02	CHODBA	KERAMICKÁ DLAŽBA	SDK PODHLED	NÁTĚR V.1500MM	11,70
5.03	ÚKLIDOVÁ MÍSTNOST	KERAMICKÁ DLAŽBA	SDK PODHLED	–	1,8
5.04	SKLAD	KERAMICKÁ DLAŽBA	SDK PODHLED	–	7,64
5.05	HERNA	VINYL	SDK PODHLED	–	54,4
5.06	SPOLEČENSKÁ MÍSTNOST	VINYL	SDK PODHLED	–	46,82
5.07	HERNA	VINYL	SDK PODHLED	–	52,62
5.08	WC	KERAMICKÁ DLAŽBA	SDK PODHLED	OBKLAD DO VÝŠKY DVEŘÍ	1,08
5.09	WC	KERAMICKÁ DLAŽBA	SDK PODHLED	OBKLAD DO VÝŠKY DVEŘÍ	1,08
5.10	CHODBA	KERAMICKÁ DLAŽBA	SDK PODHLED		1,1
5.11	CHODBA	KERAMICKÁ DLAŽBA	SDK PODHLED		1,1



Legenda:

- RACK
- Příprava pro docházkový terminál
- NVR – záznamové zařízení
- Videotel. – vstup
- Kódová klávesnice PZTS
- Videotel. – přístroj
- Distributor videotel.
- Videotel.–el. zámek
- Kamera stropní
- Kamera venkovní
- Zásuvka 2xRJ45/ Cat.5E IP20
- Zásuvka televizní
- WIFI
- Ústředna PZTS
- Expandér PZTS
- PIR vějíř
- PZTS – maják se sirénou vnitřní
- PZTS – maják se sirénou vnější
- PZTS – opticko-kouřový hlásič



– ÚROVEŇ PODLAHY 1.NP BUDOVY BÝVALÉHO ŠTÁBU ±0,000 = 352,59 m.n.m

HLAVNÍ PROJEKTANT: ENERGY BENEFIT centro		ZPRACOVATEL ČÁSTI: Energy Benefit Centre a.s. Křenova 438/3, 162 00 Praha 6 tel.: +420 270 003 300 e-mail: kontakt@energy-benefit.cz internet: www.energy-benefit.cz		Vypracoval: Jiří Provazník Zodpovědný projektant: Ing. Lumír Mach	
STAVEBNÍK: Královéhradecký kraj Pivovarské náměstí 1245, 500 03 Hradec Králové					
PROJEKT: Stavební úpravy objektu č.p. 426 v Novém Městě nad Metují spojené s kompletní přestavbou pro nové využití výuky odborného výcviku (kadeřnictví, kosmetika) a pro domov mládeže				Zakázkové číslo: 230197	
MÍSTO STAVBY: č.p. 426, ul. T.G.Masaryka, 549 01 Nové Město nad Metují, pozemky st. 722 v k.ú. Nové Město nad Metují [706442]				Datum: 10/2024	
ČÁST, PROFESE: D.1.4 TPS zařízení silnoproudé el. a bleskosvod, el. komunikace				Stupeň: DPS	
VÝKRES: Slaboproud podkroví				Měřítko: 1:100	Č.výkr.: D.1.4.- 10